



ZABEZPIECZ SWOJE OBIEKTY BUDOWLANE



OCHRONA PRZED WPŁYWEM WARUNKÓW ATMOSFERYCZNYCH I PRZEDWCZESNYM STARZENIEM

Budynki Astron są wykonywane z materiałów wysokiej jakości i znane są ze swojej trwałości oraz długowieczności.

Państwa budynek został zaprojektowany i wyprodukowany w sposób zapewniający jego długie funkcjonowanie przy minimum czynności konserwacyjnych.

Zastosowanie wysokiej jakości surowców oraz najwyższych standardów projektowania i produkcji pozwala zminimalizować wpływ czynników atmosferycznych i innych czynników środowiskowych. Projekt konstrukcyjny zawiera dokładne obliczenia obciążeń śniegiem i wiatrem, dzięki którym możliwe było ograniczenie ryzyka uszkodzeń obiektu wynikających z tych czynników. Równocześnie ograniczono ryzyko przedwczesnego starzenia się budynku w wyniku działania kwaśnych deszczy, spalin, chemikaliów rolniczych i innych czynników zanieczyszczających środowisko, dzięki zastosowaniu specjalnie zaprojektowanych

powłok ochronnych ścian i dachów. Dodatkowo stosuje się uszczelki i materiały uszczelniające do wszystkich spoin i elementów mocujących ścian i dachów, które mają optymalną odporność na wpływ czynników atmosferycznych, promieni ultrafioletowych i nie ulegają przedwczesnemu starzeniu.

Dokonali Państwo poważnej inwestycji, logicznym więc wydaje upewnienie się, że budynki utrzymywane będą w doskonałym stanie technicznym.

Technologia wykonywania budynków Astron oraz doświadczenie producenta pozwalają na ograniczenie ryzyka przedwczesnego starzenia oraz powstawania uszkodzeń innego rodzaju.

Niemniej jednak, w celu uzyskania maksymalnej jakości i trwałości budynku Astron zaleca się wykonywanie regularnych inspekcji.

Zapytajcie Państwa lokalnego Autoryzowanego Przedstawiciela

Astron, waszego idealnego partnera, który pomoże zabezpieczyć Państwa obiektu Budowlane, o pomoc w przygotowaniu programu inspekcji i konserwacji.

Mówiąc najprościej, budynek Astron składa się z trzech głównych elementów:

- konstrukcji stalowej,
- ścian i dachu.

Każdy z tych elementów został zaprojektowany tak, aby funkcjonował bez problemów. Jednak z budynkiem jest tak samo jak z samochodem – działa lepiej, kiedy jest odpowiednio serwisowany.

W razie silnych opadów śniegu, prosimy o kontakt z Państwa Autoryzowanym Przedstawicielem Astron, w celu ustalenia czy obciążenie śniegiem nie przekroczyło normy i w jaki sposób śnieg powinien zostać usunięty.



KONSTRUKCJA BUDYNKU

Konstrukcje stalowe Astron zaprojektowano zgodnie z parametrami obciążeń śniegiem i wiatrem dostarczonymi Państwu przez budowniczego Astron. Konstrukcja może zostać również zaprojektowana pod kątem przyszłych potrzeb i modyfikacji obiektu.

Jednakże w wypadku rozważania zmian, które mają zostać wprowadzone do istniejących konstrukcji, należy brać pod uwagę konieczność zachowania integralności konstrukcji. Astron zaleca konsultacje z lokalnym Autoryzowanym Przedstawicielem Astron przed rozpoczęciem jakichkolwiek prac, które mogłyby mieć znaczenie dla konstrukcyjnej integralności budynku. Zmiany dotyczą między innymi usuwania niektórych elementów, jak zastrzały i stężenia wiatrowe. Są to elementy konstrukcji i nie można ich usuwać. Usunięcie ich może spowodować zagrożenie życia ludzi, wpłynąć negatywnie na trwałość i integralność konstrukcji budynku.

Jeśli konstrukcja obiektu ma przenieść dodatkowe obciążenia,

należy ponownie sprawdzić projekt i obliczenia konstrukcyjne. Przed zainstalowaniem urządzeń takich jak: centrale klimatyzacyjne, grzejniki, instalacje tryskaczowe i inne elementy stanowiące dodatkowe obciążenie należy skontaktować się z lokalnym Autoryzowanym Przedstawicielem Astron.

Zainstalowanie tych elementów może wymagać wykonania drobnych prac wzmacniających konstrukcję. Można to wykonać w sposób łatwy, bez potrzeby zmiany wyglądu i integralności konstrukcji budynku.

W wielu krajach pewne elementy instalacji i konstrukcji, jak suwnice, przenośniki szynowe i odpowietrzniki instalacji oddymiającej, zgodnie z prawem podlegają regularnym przeglądom wykonywanym przez wykwalifikowanych pracowników uprawnionych do tego instytucji. Autoryzowany Przedstawiciel Astron mogą polecić instytucje, z którymi można podpisać umowę na przeglądy instalacji.

WAŻNE:

Lindab-Astron nie ponosi żadnej odpowiedzialności za uszkodzenia budynku lub integralności jego konstrukcji, jeśli zostaną one spowodowane przez jakiegokolwiek modyfikację, zmiany i/lub dodatkowe obciążenia, o których firma Lindab-Astron nie została zawiadomiona i nie wyraziła na nie zgody.



OKŁADZINY

ŚCIANY

Ściany budynku Astron zostały zaprojektowane w sposób zapewniający ich trwałość, ale przeprowadzanie regularnych przeglądów i stosowanie prostych zabiegów konserwacyjnych będzie zapobiegać uszkodzeniom i wpłynie na przedłużenie życia tych elementów. Panele ściennie budynków Astron zwykle pokryte są powłoką z jednego z poniższych materiałów:

- żywica superpoliestrowa
 - polifluorek winylidenu (PVDF)
 - poliester wysokiej gęstości
- Wszystkie wyżej wymienione powłoki oferują doskonałe właściwości odporności na czynniki atmosferyczne; dobierane są w zależności od funkcji budynku oraz warunków środowiska.

USZKODZENIA POWIERZCHNI

Wszelkie drobne uszkodzenia powierzchni ścian powinny być identyfikowane i usuwane podczas i w wyniku regularnych przeglądów. Dostępne są farby do napraw budynków Astron, w kolorach dobranych do kolorystyki elewacji.

Poważniejsze uszkodzenia mogą wymagać wymiany całego panela ściennego. Na zamówienie dostępne są panele zamienne, wraz z dostawą i wymianą. Prosimy o kontakt z lokalnym Autoryzowanym Przedstawicielem Astron, posiadającym specy-

fikacje dostępnych paneli ściennych.

CZYSZCZENIE

Ściany stalowe są mniej podatne na gromadzenie się kurzu i osadzanie brudu niż ściany wykonane w technologiach tradycyjnych. Ściany budynków Astron będą zmywane podczas opadów deszczu. Jeśli jednak zdecydują się Państwo myć elewacje budynków, co czasami jest niezbędne w przypadku obiektów z okładziną montowaną w układzie poziomym, należy stosować miękkie szczotki, delikatne środki czyszczące lub szampon i dużą ilość wody. Nie należy stosować środków ścierających i rozpuszczalników chemicznych. Zawsze należy zmywać elewację rozpoczynając od góry, w kierunku dołu. Oczyszczyć powierzchnię 1 metra kwadratowego, ciągle splukując wodą, w celu uniknięcia powstawania plam od osadzającego się środka czyszczącego lub szamponu.

UKSZTAŁTOWANIE TERENU

Ustawiając budynek Astron na działce, ważne jest, aby nie „wkopywać” paneli ściennych w grunt. Podstawa budynku musi być wolna od ziemi i trawy. Szczelina między dolną krawędzią paneli i profilem podstawy musi być czysta, wolna od brudu i zanieczyszczeń, w których może gromadzić się wilgoć i

w dłuższej perspektywie powodować powstawanie korozji.

Środki stosowane do eliminowania trawy i chwastów wokół podstawy budynku zawierają agresywne składniki chemiczne, co może powodować przyspieszoną korozję paneli ściennych. Należy zawsze uważać, aby nie dopuścić do kontaktu paneli ściennych Astron ze środkami chemicznymi.

DRZWI

Drzwi wahadłowe i przemysłowe zwykle zużywają się bardziej niż pozostałe elementy budynku i dlatego powinny być regularnie malowane. Obróbki blacharskie i okucia łączące okładziny ściennie i ościeżnice drzwi należy poddawać regularnym przeglądom. Zawiasy i przekładnie należy regularnie smarować. W celu zapobiegania uszkodzeniom okładziny ścian przez drzwi można zastosować prosty odbojnik, dostępny opcjonalnie jako jeden z produktów Astron.

ZMIANY

Przed podjęciem decyzji o wprowadzeniu modyfikacji – takich jak instalacja dodatkowych drzwi, okien lub wentylatora – prosimy skontaktować się z lokalnym Autoryzowanym Przedstawicielem Astron. Doradzi, jak najlepiej osiągnąć zakładany cel.



DACHY I RYNNY

Wchodząc na dach, należy stosować odpowiednie środki zabezpieczające, zgodnie z wymogami odpowiednich przepisów prawa.

Coroczny przegląd stanu technicznego dachu i rynien pozwoli przedłużyć trwałość budynku Astron. W rynnach gromadzą się woda deszczowa, śnieg, lód, zanieczyszczenia i gruz. Powinny być sprawdzane i oczyszczane co najmniej raz w roku, a być może częściej – zwłaszcza w miejscach, gdzie budynek otoczony jest drzewami.

Po oczyszczeniu rynien w miarę potrzeb można pokryć ich wewnętrzną powierzchnię cienką warstwą farby na bazie bitumenu.

Coroczny przegląd rynien daje również okazję do przeprowadzenia szczegółowego przeglądu dachu. Należy skontrolować powierzchnie wokół kominów i odpowietrzników (zwłaszcza od strony przeważającego kierunku wiatrów), szukając śladów korozji na panelach dachowych. W niektórych przypadkach może być wskazane

przedłużenie komina w celu zmniejszenia ryzyka oddziaływania dymu na panele dachowe lub zastosowanie farby ochronnej w miejscach, gdzie widoczne są ślady korozji. Podczas inspekcji dachu należy uważać, aby nie stawać na górnych krawędziach paneli dachowych. Punktowe obciążenie może spowodować odkształcenie panela i uszkodzenie śrub mocujących krawędź.

Zaleca się stawanie pomiędzy górnymi krawędziami. Zaleca się również unikanie ciężkiego obuwia o głęboko profilowanych podeszwach oraz obuwia o podeszwach nabijanych kamieniami, fragmentami betonowymi, gwoździami, które mogłyby mechanicznie i/lub chemicznie uszkodzić powłokę ochronną paneli dachowych.

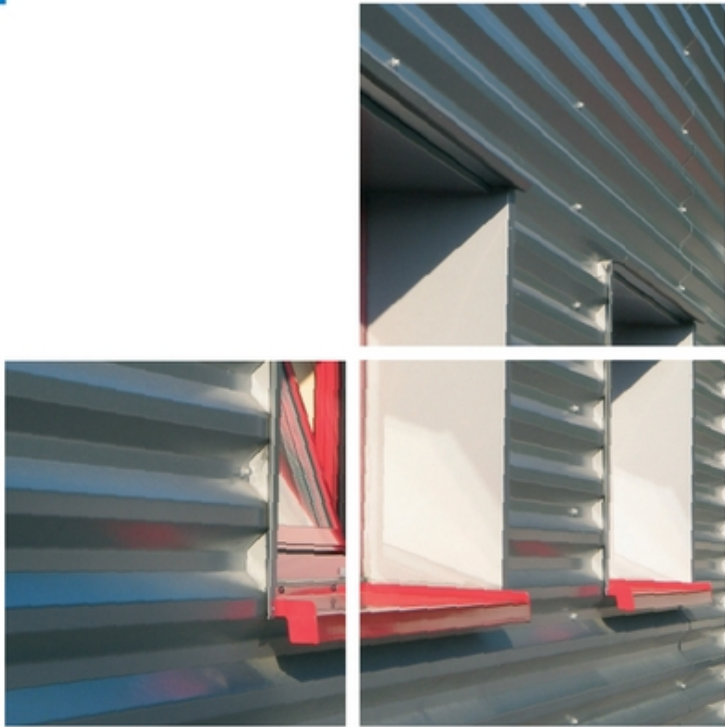
Zaleca się chodzenie wzdłuż płatwi podtrzymujących, będących punktami największego podparcia dla obciążeń dynamicznych. Strefę tę można zidentyfikować na powierzchni dachu za pomocą linii zamocowania paneli do płatwi.

Po zakończeniu prac na dachu

należy wszelkie metalowe elementy wypełniające oraz inne ostre elementy metalowe usunąć ostrożnie z dachu za pomocą miękkiej szczotki.

Rdzewienie takich elementów metalowych może mieć negatywny wpływ na jakość powłoki ochronnej dachu. Dach należy oczyścić ostrożnie po wszelkich wykonywanych pracach, a niewykorzystane materiały usunąć z powierzchni dachu. Panele dachowe budynków Astron pokryte są zwykle jednym z wymienionych poniżej rodzajów powłok:

- żywica superpoliestrowa
- polifluorek winylidenu (PVDF)
- poliester wysokiej gęstości
- alucynk



INNE REKOMENDACJE

CZYSZCZENIE

Procedury czyszczenia zależą w dużej mierze od rodzaju otoczenia budynku. Konieczne może być okresowe zmywanie dachu w obiektach zlokalizowanych w przemysłowych strefach miejskich lub wzdłuż wybrzeża, podczas gdy obiekty znajdujące się w strefach wiejskich o niskim poziomie zanieczyszczeń będą wymagać jedynie rzadkiego omywania powierzchni dachu.

Dachy należy czyścić w sposób podobny do metody stosowanej dla ścian, za pomocą miękkiej szczotki, delikatnych środków czyszczących i dużej ilości czystej wody. Nie należy stosować środków ścierających i rozpuszczalników chemicznych.

Podczas wykonywania prac porządkowych należy bardzo ostrożnie poruszać się po powierzchni dachu. Priorytetem podczas prac na dachu jest bezpieczeństwo pracy.

Proście Autoryzowanego Przedstawiciela o wykonywanie prac konserwacyjnych i czyszczenia dachu. Posiada on umiejętności, know-how, jak również odpowiedni sprzęt i wyszkolony personel.

ŚWIETLIKI / ODPOWIETRZNIKI

Dokonując przeglądu lub czyszczenia dachu, należy uważać, aby nie chodzić po świetlikach i plastikowych panelach.

Jeśli konieczne jest oczyszczenie świetlików, należy stosować takie same procedury, jak dla paneli dachowych. Należy sprawdzić, czy nie występują pęknięcia elementów świetlików. Jeżeli chodzi o odpowietrzniki, przyjmuje się, iż należy je kontrolować i poddać testom co najmniej raz w roku. Kontrolę powinien przeprowadzić Autoryzowany Przedstawiciel lub inna uprawniona firma. Na życzenie Autoryzowany Przedstawiciel Astron udostępni osobne instrukcje konserwacji odpowietrzaczy dostarczanych przez firmę Astron.

IZOLACJA

Lindab-Astron może dostarczyć odpowiednie materiały (zestaw naprawczy), który umożliwi naprawę wszelkich pęknięć i rozdarć okładziny.

INSTALOWANIE PANELI REKLAMOWYCH

Instalacja paneli reklamowych i znaków wymaga zapewnienia

punktów dostępu i mocowania. Przed instalacją paneli należy skonsultować się z lokalnym Autoryzowanym Przedstawicielem, który wskaże najlepszy sposób mocowania.

WYCINANIE OTWORÓW W DACHACH I ŚCIANACH

Rozbudowa lub zmiana linii produkcyjnych bądź inne zmiany mogą wymagać wykonania nowych otworów pod nowe przewody w ścianach lub dachu, jak również instalacji nowych wentylatorów i kanałów wyciągowych. W takim wypadku firma Lindab-Astron zaleca skonsultowanie się z lokalnym Autoryzowanym Przedstawicielem Astron.

Dokonali Państwo poważnej inwestycji, logicznym więc wydaje upewnienie się, że budynki utrzymywane będą w doskonałym stanie technicznym.

Budynki Astron to produkty najwyższej jakości systemu budowlanego. Aby w pełni korzystać z zaawansowanej technologii Lindab-Astron, należy zapewnić im regularne przeglądy i odpowiednią konserwację.

Serwisowaniem Państwa samochodu najlepiej zajmie się wykwalifikowany mechanik... Serwisowaniem Państwa budynku Astron powinien zajmować się wykwalifikowany Autoryzowany Przedstawiciel Astron.

Lindab-Astron s.r.o.
Kojetínská 71
CZ-75053 Přerov
Tel.: +420 581 250 222
Fax: +420 581 250 205
info.cz@astron.biz

Lindab-Astron
P.O. Box 152
Route d'Ettelbruck
L-9230 Diekirch
Tel.: +352 80 29 1-1
Fax: +352 80 34 66
info@astron.biz

Lindab-Astron GmbH
Wilh.-Th.-Römheld-Str. 32
D-55130 Mainz
Tel.: +49 (0)6131 8309-00
Fax: +49 (0)6131 8309-20
info.de@astron.biz

Lindab-Astron Kft.
Állomás út 1a
H-2051 Biatorbagy
Tel.: +36 (06)23 531 380
Fax: +36 (06)23 531 390
info.hu@astron.biz

Lindab-Astron
14G, 2-ya Magistralnaya blg. 1
RUS-123290 Moscow
Tel.: +7 495 981 3960
Fax: +7 495 981 3961
info.ru@astron.biz



Lindab-Astron SAS
20, rue Pierre Mendès-France
F-77202 Marne-la-Vallée
Tel.: +33 (0)1 6462-1616
Fax: +33 (0)1 6462-1092
info.fr@astron.biz

Lindab-Astron Sp. z o.o.
ul. Kolejowa 311, Sadowa
PL-05-092 Łomianki
Tel.: +48 (0)22 489 88 91
Fax: +48 (0)22 498 88 98
info.pl@astron.biz

www.astron.biz